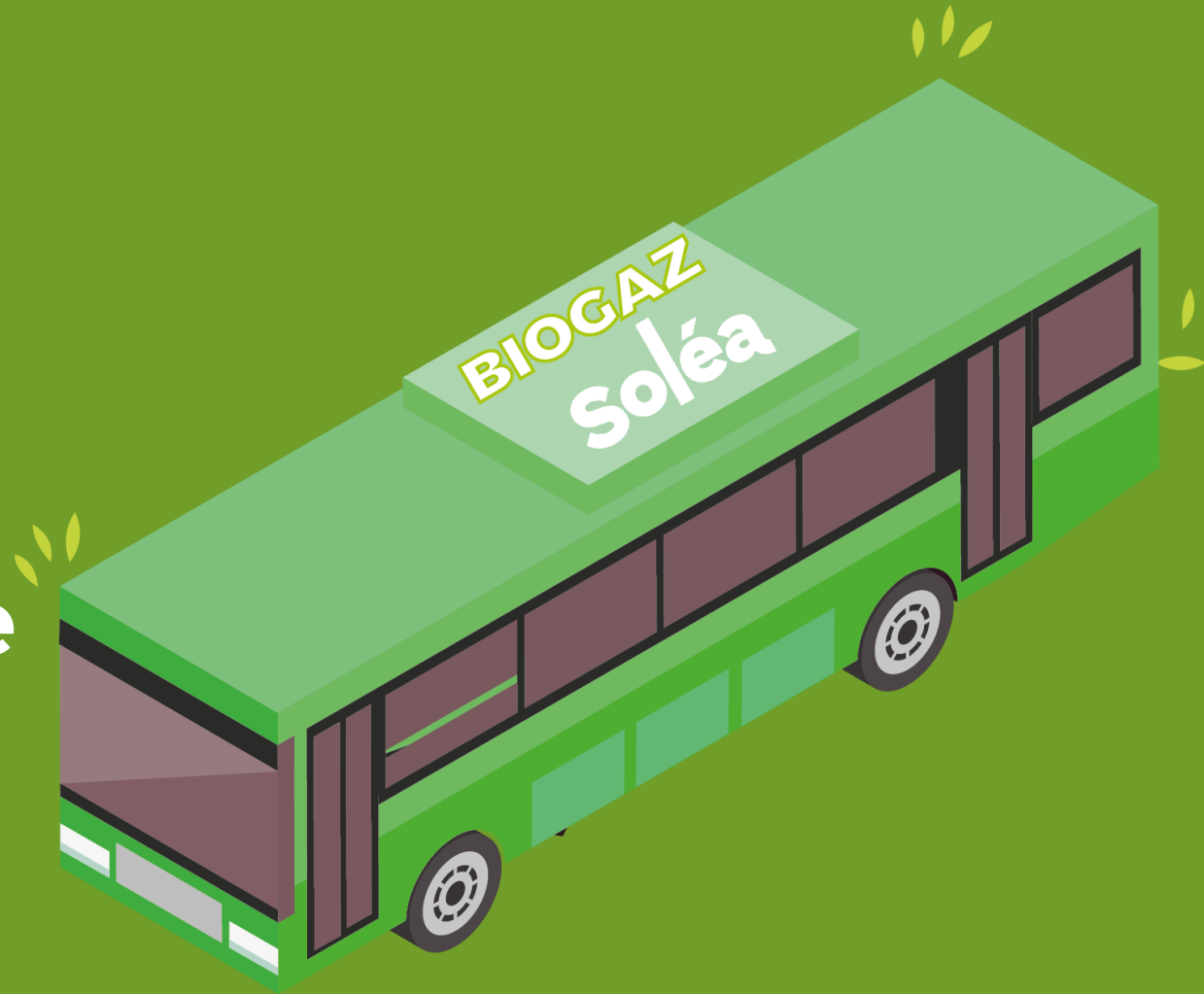


Transition énergétique

Des bus au gaz chez Soléa





GUIDE DE CONDUITE

Scania CITIWIDE GNV 12M -SOLEA

Mai 2021

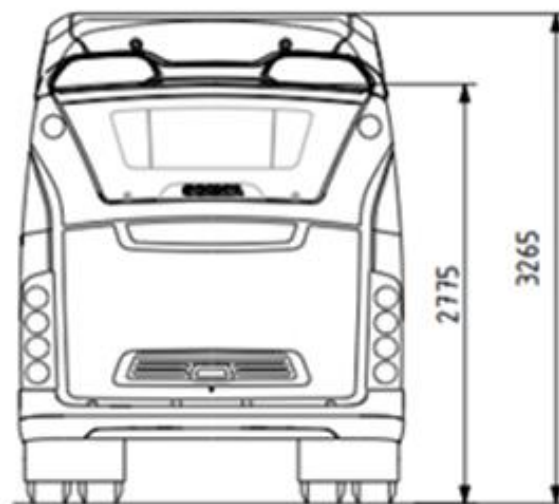


Généralités



Ce livret a pour objectif de présenter les caractéristiques générales du véhicule **SCANIA CITIWIDE GNV**

■ Gabarit hauteur :



■ Vitesse maximum :



Accès au Poste de Conduite

- Pour entrer dans le véhicule et accéder au poste de conduite :



1. Ouverture et fermeture depuis l'extérieur de la porte avant sous l'essuie-glace droit



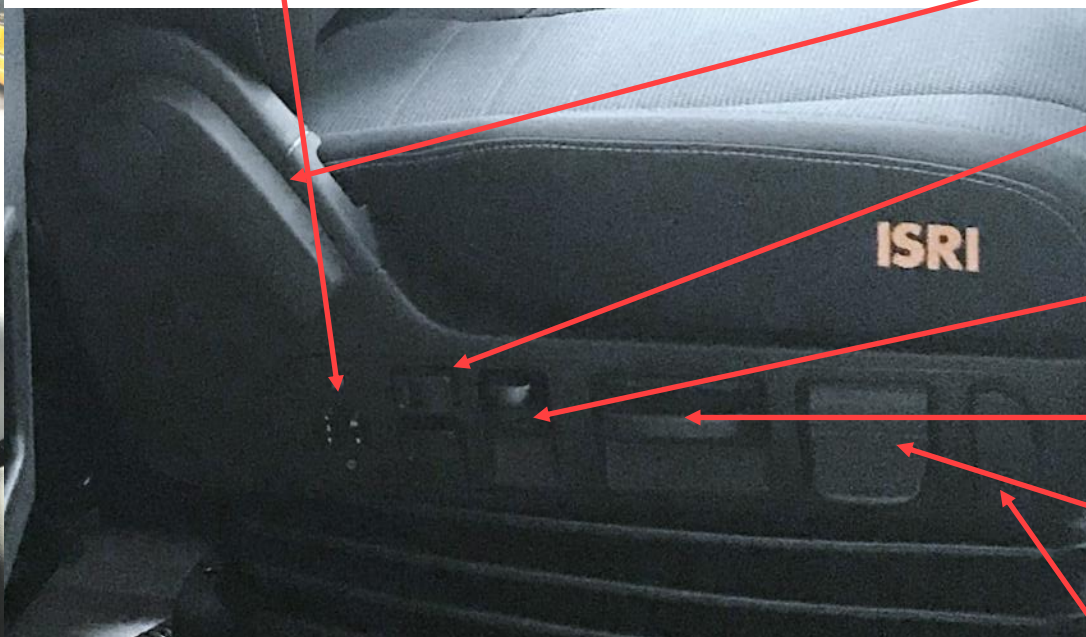
2. Ouverture du portillon magnétique

Accès au Poste de Conduite

■ Réglage du siège :



Commande chauffage



Inclinaison dossier

Coussins : latéraux, dorsal et lombaire

Réglage suspension du siège

On/Off pression d'air

Souplesse amortisseur du fauteuil

Hauteur de fauteuil

- Pivotement du fauteuil : Poignée située à gauche du siège



Attention : le réglage du siège ne fonctionne que si la pression de l'air dans le circuit pneumatique est suffisante

Boutons de commande – Panneau bas gauche



Prise de diagnostic

Chauffage additionnel

Bruiteur de recul avec niveau de bruit réduit

Relâchement de la colonne de direction pour le réglage du volant

Ventilateur de porte

Déshumidification de l'air

Panneau de commande ventilation (température, flux, répartition)

Réglage des rétroviseurs intérieurs



Pédale d'alternat (phonie SAE)

Frein de parc

Valve de retenue du frein de stationnement

NE PAS MANIPULER
RESERVÉ A LA
MAINTENANCE

Bouton de détresse

Rétroviseur chauffant électrique

Réglage des rétroviseurs extérieurs

Arrêt d'urgence
COMMANDE PLOMBÉE
À UTILISER
UNIQUEMENT SUR
CONSIGNE DU PCC



Boutons de commande – Pupitre haut Gauche

Eclairage poste de conduite

Eclairage sous siège passagers

Coupe batteries

Démarrage/Extinction du véhicule/moteur

Feux antibrouillard arrière

Phares et signal de détresse

Feux longue portée

Eclairage intérieur passagers automatique :

Moteur éteint + portes fermées : Pas de lumières

Moteur éteint + portes ouvertes : Plafonnier éclairé à 50 %

Moteur tournant + portes fermées : Plafonnier éclairé à 50 % + éclairage sous siège

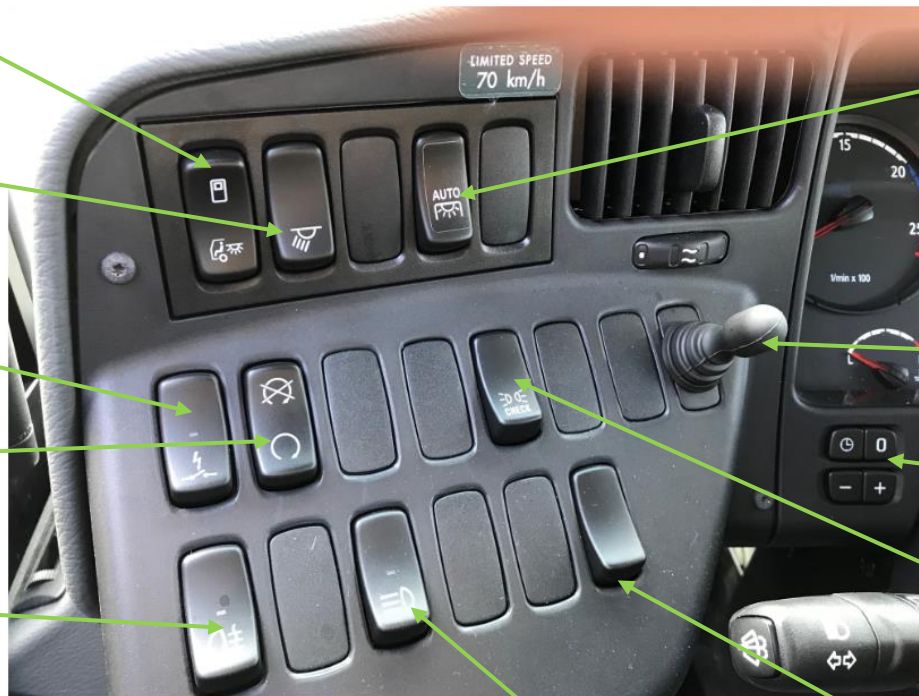
Moteur tournant + portes ouvertes : Plafonnier éclairé à 100 %

Gong piéton

Tableau de commande pour l'affichage

Test éclairage extérieur pour les contrôles lors de la préparation

Éclairage support porte document



Boutons de commande – Pupitre Droit

Ralenti/Accéléré pour le remplissage du circuit d'air

Sortie /rentrée de la rampe PMR

Rehausse/Abaissement

Frein d'aide à l'exploitation manuel (BREAK VALVE)



Choix ouverture vantaux porte 1 (avant)

Voyant Rappel arrêt demandé

Réduction de la luminosité du voyant rappel

Activation mode automatique en mode self

Activation mode self (déverrouillage portes)

Boîtier de commande BV

Commandes des portes 1 à 3

Reset « arrêt demandé »

Informations conducteur sur ordinateur de bord

En cas d'allumage d'un témoin orange ou rouge, aviser le PCC immédiatement

Compte tours

Indicateurs de direction

Témoins d'alarme

Feux anti-brouillard

Compteur de vitesse

Indicateurs des
fonctions
passagers

Témoins de contrôle
et d'alerte

Jauge de
température du
liquide de
refroidissement

Afficheur (ICL)

Jauge niveau de carburant



Informations sur l'afficheur ICL

Information BV

Heure

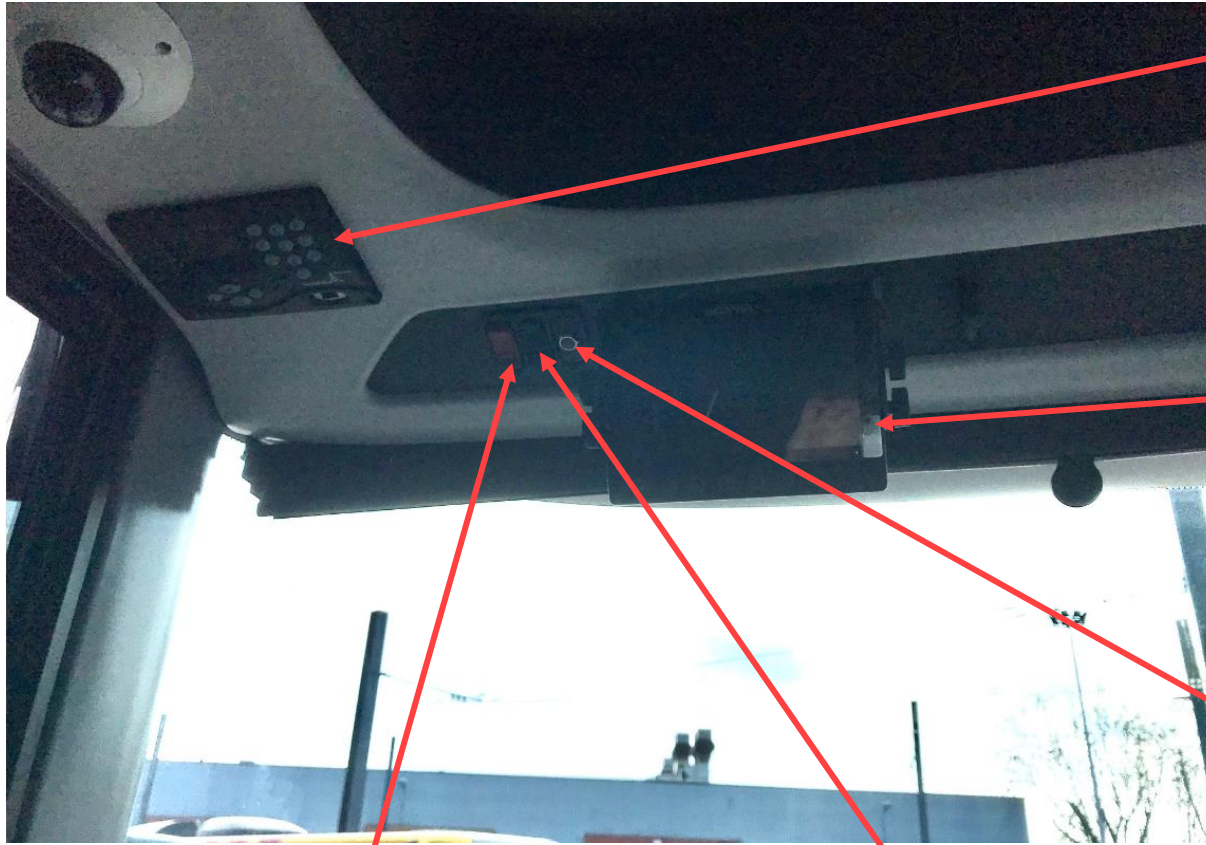


Kilométrage

Température extérieure

Messages texte et menus

Équipements



Pupitre Lumiplan (Girouettes)

Écran vidéosurveillance des portes

Voyant ok / défaut vidéo protection

Système de sécurité des portes

À UTILISER UNIQUEMENT
SUR CONSIGNE DU PCC



Réinitialisation d'alarme



GUIDE DE CONDUITE

Scania CITIWIDE LF 12M - Gaz

Actualisation Janvier 2023



**BUS 215 &
216 (au
01/02/23)**

Accès au Poste de Conduite



Ouverture du portillon magnétique



Boutons de commande – Panneau gauche



Boutons de commande – Panneau incliné gauche



Vitre conducteur chauffante

Chauffage additionnel

Mode accessoire
(20mn avant coupure-
batterie)

Rétroviseur chauffant



Ventilateur de porte fort

Ventilation poste de conduite

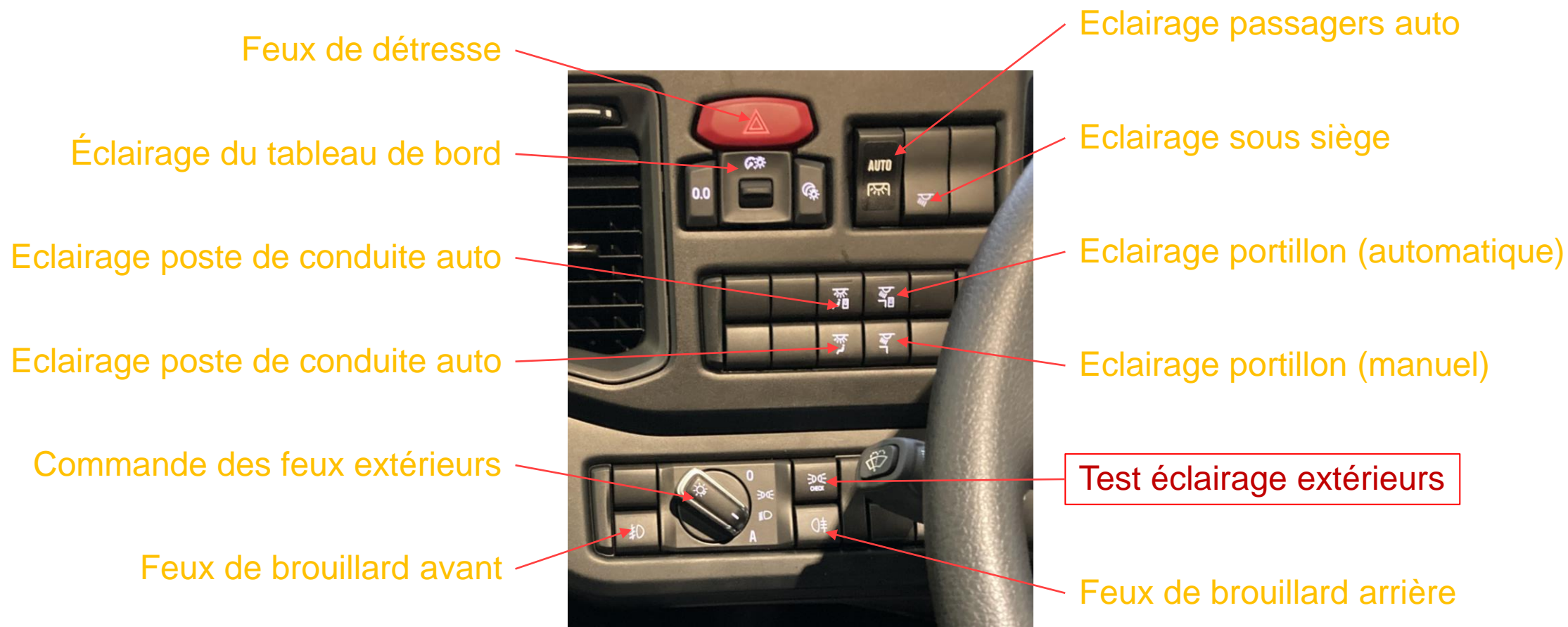
Déshumidification de l'air

Ventilateur de porte réduit

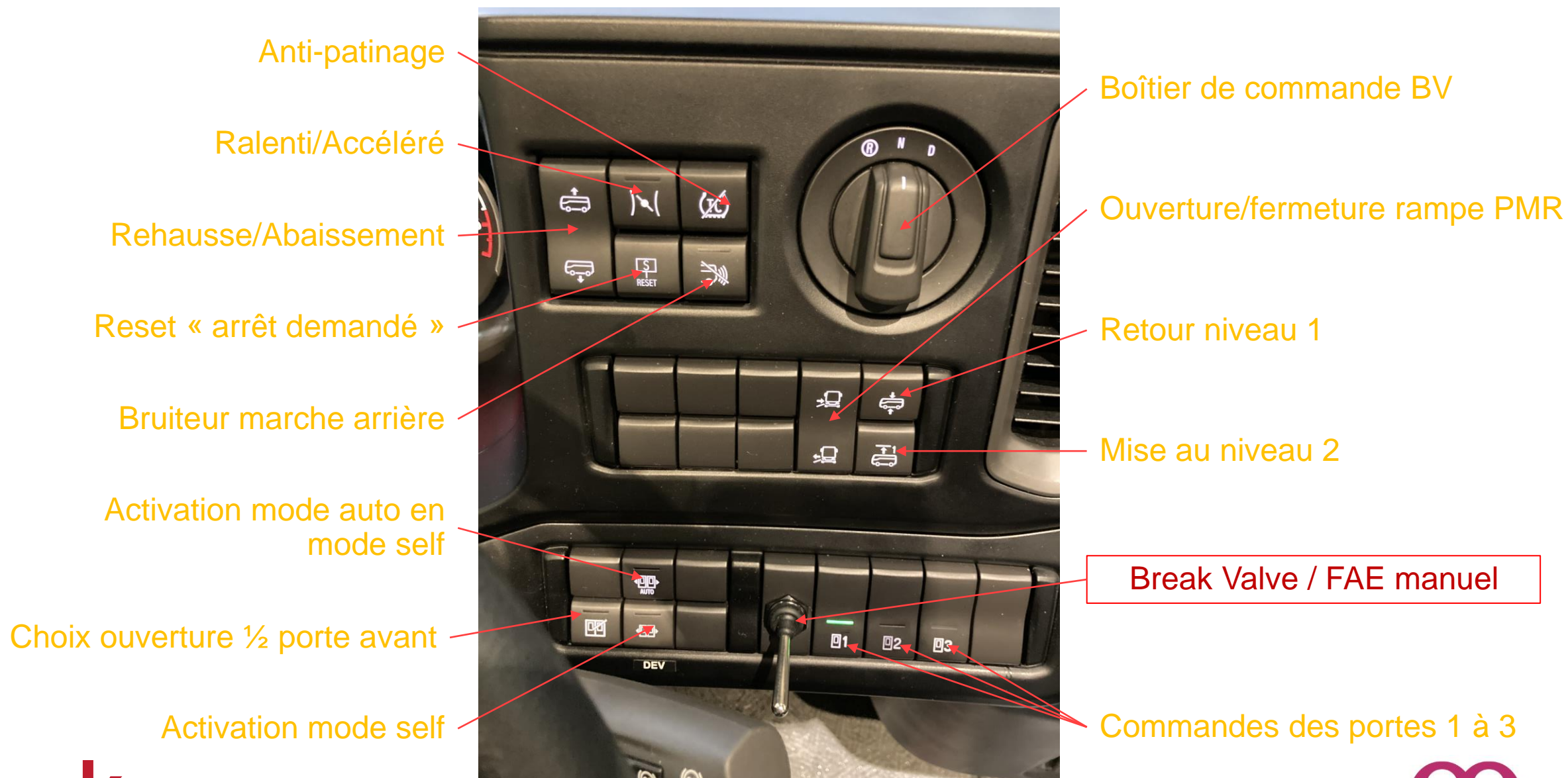
Pupitre de commandes système
chauffage/Climatisation (Conducteur)

Frein de parc électropneumatique

Boutons de commande – Pupitre Gauche



Boutons de commande – Pupitre Droit

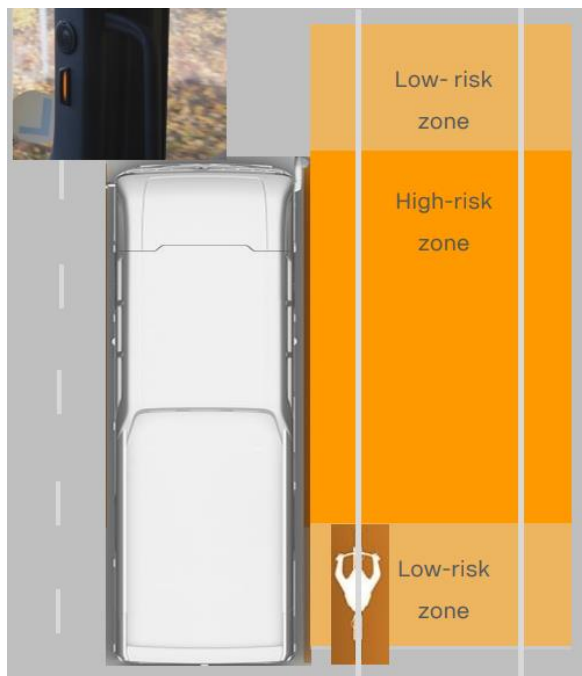


Avertissement de collision des usagers vulnérables

• Niveau 1

Dès détection d'un usager vulnérable dans la zone de risque (faible ou élevé)

=> **Lumière Jaune allumée**



• Niveau 2

Détection d'un usager vulnérable dans la zone à haut risque + clignotant côté danger

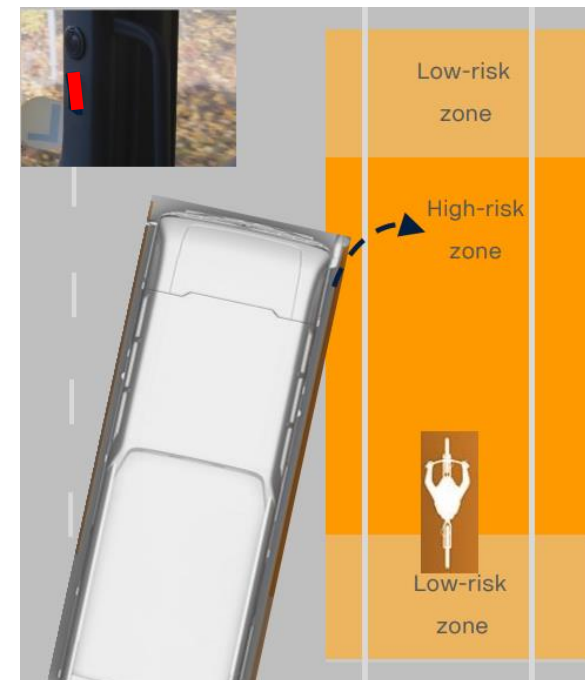
=> **Lumière Jaune clignotante** + vibration légère du siège



• Niveau 3

Détection d'un usager vulnérable dans la zone à haut risque + clignotant côté danger + manœuvre du bus vers le danger

=> **Lumière Rouge allumée** + vibration plus forte du siège



Bonne route !

